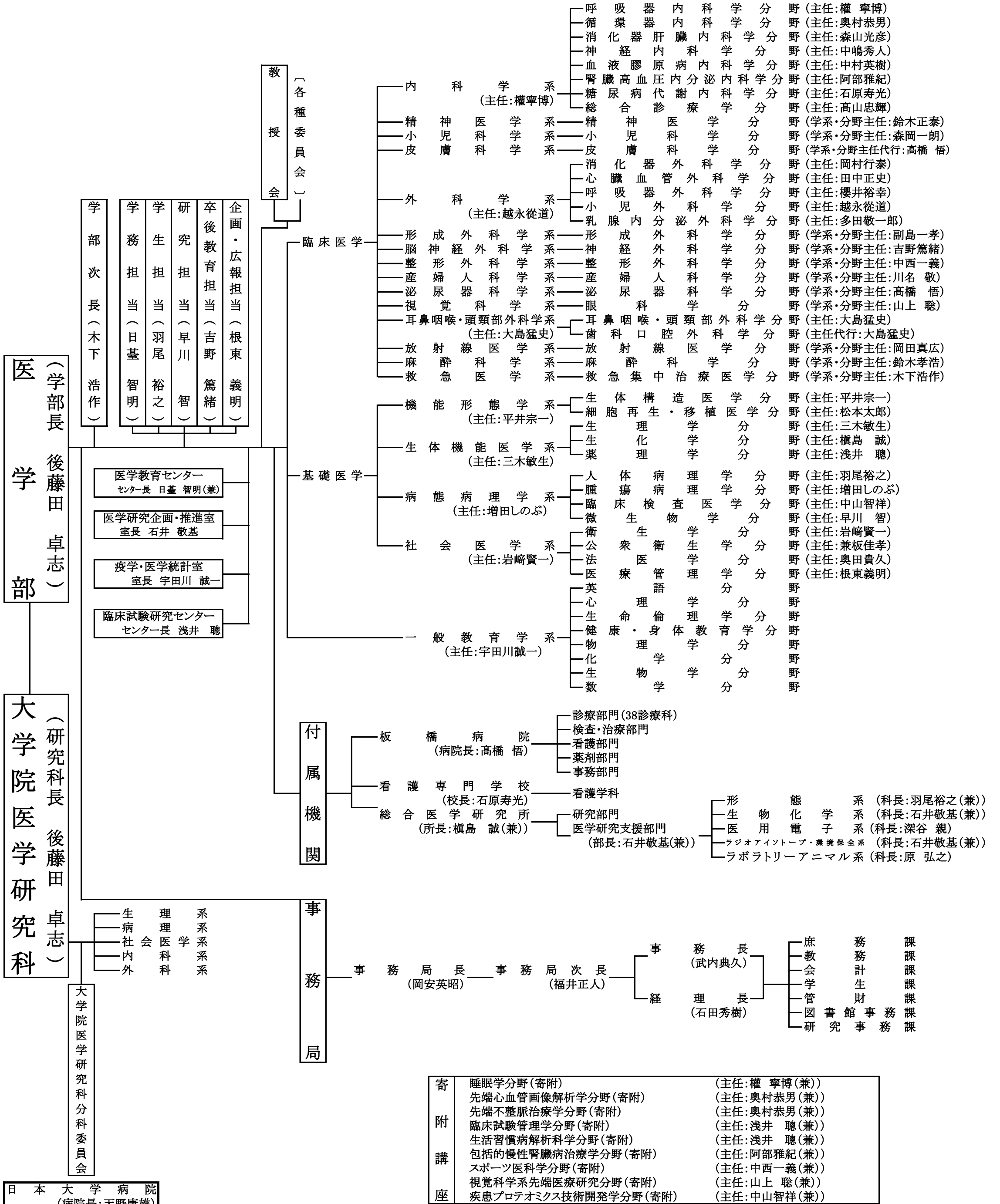


日本大学医学部組織図 (令和3年4月1日現在)



医学部
(学部長 後藤田 卓志)

大学院医学研究科
(研究科長 後藤田 卓志)

- 学部長 (木下 浩作)
- 学務担当 (日暮 智明)
- 学生担当 (羽尾 裕之)
- 研究担当 (早川 智)
- 卒業教育担当 (吉野 篤緒)
- 企画・広報担当 (根東 義明)

- 医学教育センター (センター長 日暮 智明(兼))
- 医学研究企画・推進室 (室長 石井 敬基)
- 疫学・医学統計室 (室長 宇田川 誠一)
- 臨床試験研究センター (センター長 浅井 聰)

- 生理系
- 社会医学系
- 内科学系
- 外科学系

大学院医学研究科分科委員会

日本大学病院 (病院長: 天野康雄)

日本大学図書館医学部分館 (分館長: 横島 誠)

寄附講座	睡眠学分野(寄附)	(主任: 権 寧博(兼))
	先端心血管画像解析学分野(寄附)	(主任: 奥村恭男(兼))
	先端不整脈治療学分野(寄附)	(主任: 奥村恭男(兼))
	臨床試験管理学分野(寄附)	(主任: 浅井 聰(兼))
	生活習慣病解析科学分野(寄附)	(主任: 浅井 聰(兼))
	包括的慢性腎臓病治療学分野(寄附)	(主任: 阿部雅紀(兼))
	スポーツ医科学分野(寄附)	(主任: 中西一義(兼))
	視覚科学系先端医療研究分野(寄附)	(主任: 山上 聡(兼))
	疾患プロテオミクス技術開発学分野(寄附)	(主任: 中山智祥(兼))