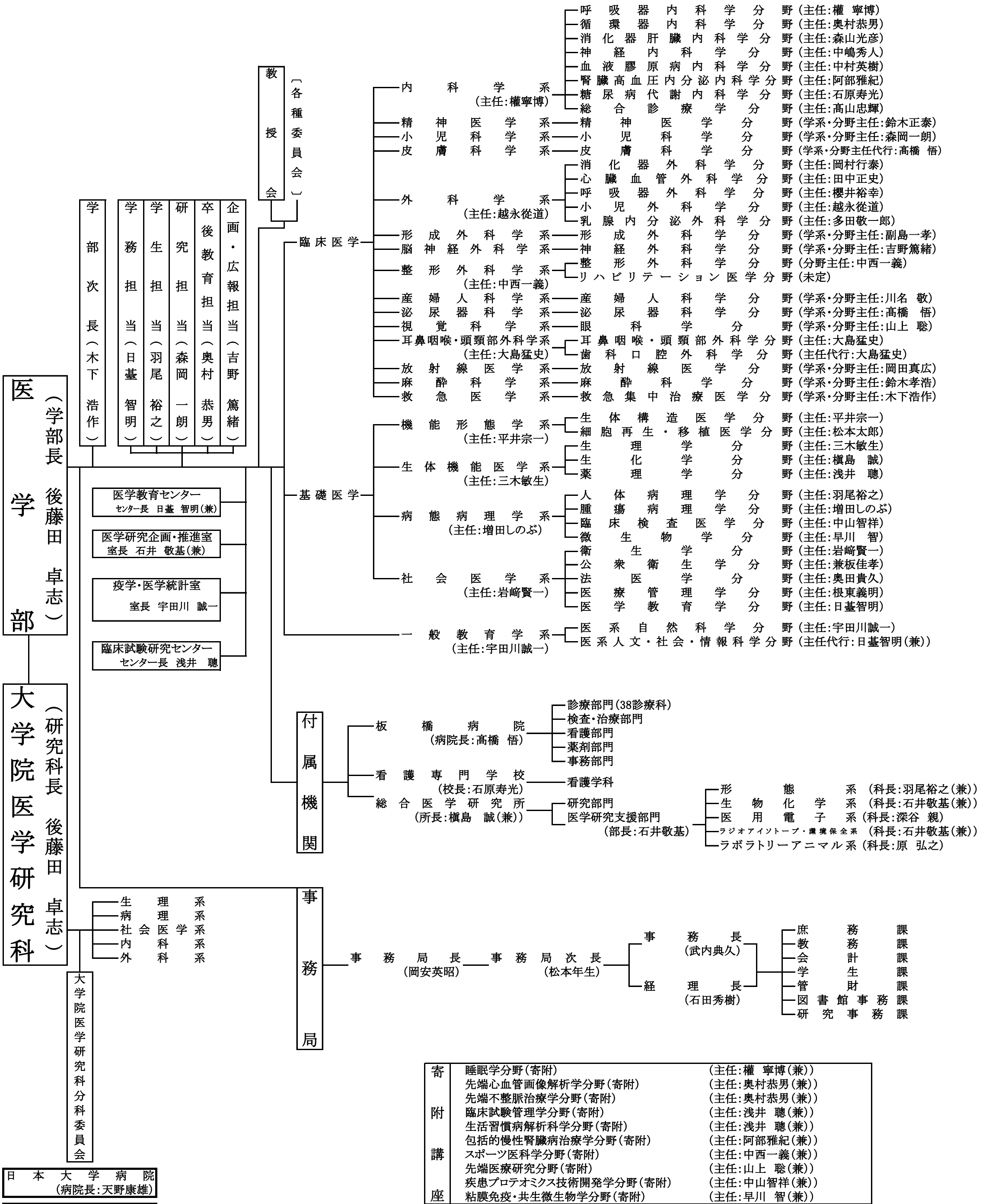


日本大学医学部組織図 (令和3年11月1日現在)



学部長 (学部長) 後藤田卓志
学務次長 (学務次長) 木下浩作
学務担当 (学務担当) 日基智明
学生担当 (学生担当) 羽尾裕之
研究担当 (研究担当) 森岡一朗
卒業教育担当 (卒業教育担当) 奥村恭男
企画・広報担当 (企画・広報担当) 吉野篤緒

医学教育センター
 センター長 日基智明(兼)
医学研究企画・推進室
 室長 石井敬基(兼)
疫学・医学統計室
 室長 宇田川誠一
臨床試験研究センター
 センター長 浅井聰

大学院医学研究科 (研究科長) 後藤田卓志
 生理系
 病理系
 社会医学系
 内科学系
 外科学系

大学院医学研究科分科委員会

日本大学病院 (病院長) 天野康雄

日本大学図書館医学部分館 (分館長) 榎島誠

寄附講座	睡眠学分野(寄附)	(主任:権寧博(兼))
	先端心血管画像解析学分野(寄附)	(主任:奥村恭男(兼))
	先端不整脈治療学分野(寄附)	(主任:奥村恭男(兼))
	臨床試験管理学分野(寄附)	(主任:浅井聰(兼))
	生活習慣病解析科学分野(寄附)	(主任:浅井聰(兼))
	包括的慢性腎臓病治療学分野(寄附)	(主任:阿部雅紀(兼))
	スポーツ医科学分野(寄附)	(主任:中西一義(兼))
	先端医療研究分野(寄附)	(主任:山上聡(兼))
	疾患プロテオミクス技術開発学分野(寄附)	(主任:中山智祥(兼))
	粘膜免疫・共生微生物学分野(寄附)	(主任:早川智(兼))