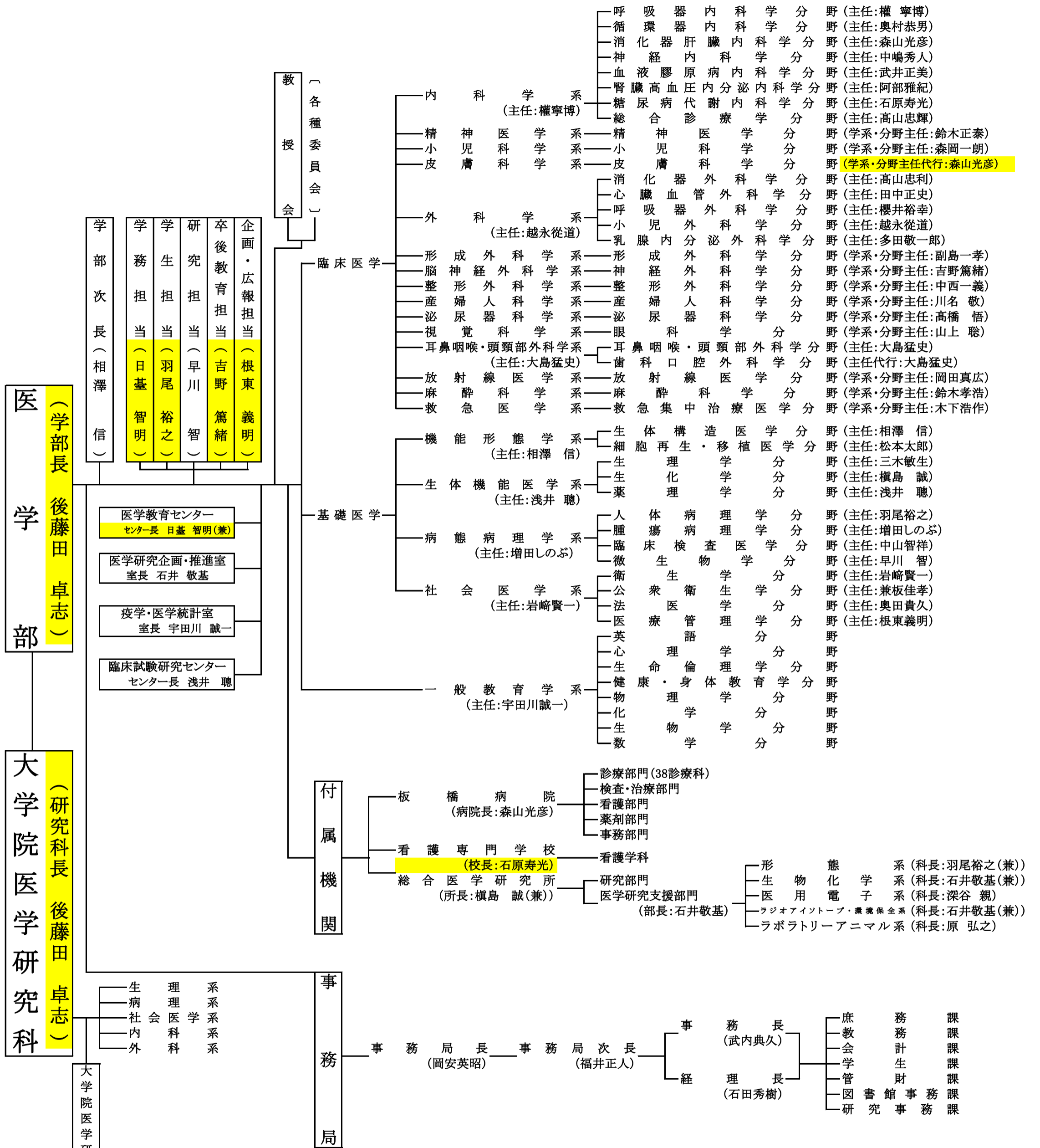


日本大学医学部組織図 (令和2年11月1日現在)



寄附講座	睡眠学分野(寄附)	(主任:権寧博(兼))
	先端心血管画像解析学分野(寄附)	(主任:奥村恭男(兼))
	先端不整脈治療学分野(寄附)	(主任:奥村恭男(兼))
	臨床試験管理学分野(寄附)	(主任:浅井聰(兼))
	生活習慣病解析科学分野(寄附)	(主任:浅井聰(兼))
	包括的慢性腎臓病治療学分野(寄附)	(主任:阿部雅紀(兼))
	視覚科学系先端医療研究分野(寄附)	(主任:山上聡(兼))
	疾患プロテオミクス技術開発学分野(寄附)	(主任:中山智祥(兼))
	細胞分子薬理学部門	(部門長:飯野正光)

日本大学病院
(病院長:天野康雄)

日本大学図書館医学部分館
(分館長:榎島誠)